



씨엔비정보기술

POINT CLOUD & BIG DATA INFORMATION TECHNOLOGY

FUTURE OF SPATIAL DATA

Future of Spatial Data

공간정보 전문기업 씨엔비정보기술

최신의 공간정보 수집장비로 확보한 공간정보를 가공 및 분석하여 새로운 가치를 만들어 냅니다.

공간정보 수집장비 판매는 물론 데이터 수집, 가공, 분석 서비스를 제공합니다.

- 2018 기술혁신형 창업기업 지원사업 선정 (기술보증기금)
- 2018 무인이동체 & 시스템산업엑스포 출품 (한국드론산업진흥협회)
- GMV 2018 전시회 출품 (한국무역협회)
- 어린이 안전지도 빅데이터 사업수행 (지오앤)

-찾아오시는 길 [LOCATION]-



14067 경기도 안양시 동안구 시민대로 248번길 25 안양창조산업진흥원 911호

Unit 911, Anyang Creative Industry Promotion Agency, 25,
Simin-daero 248beon-gil, Dongan-gu, Anyang-si, Gyeonggi-do,
14067, Rep. of KOREA

Telephone : +82-070-7737-7979

Fax : 031-383-2331

email : info@cnbit.co.kr

Copyright © 2018 cnbit All Rights Reserved.

Orbit



서버 기반 데이터 관리, 편집 솔루션 / 3D point cloud 데이터와 이미지 기반 서비스 지원 / 웹 및 모바일 장치 지원 / 플래시 또는 HTML5 지원

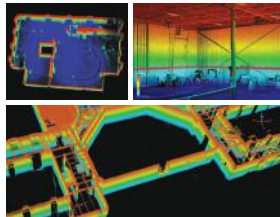
TIMMS

Spherical Camera / LIDAR / IMU



TIMMS

- 실내용 고정밀 모바일 매핑 장치
- 고정밀 IMU 기반의 관성 항법 시스템 적용
 - Non GPS 실내용 장비로 3Cm 이내 정확도 결과물 생성
- LIDAR와 360도 파노라마 연동 데이터 수립
- 실제 환경에 가까운 모델 데이터 생성



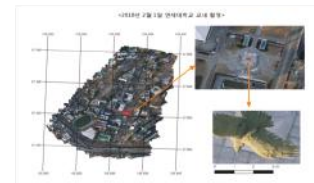
Wingtra One

VTOL / Sony RX1R II / 35mm Lens



Wingtra One

- 고해상도 및 정확도를 결합한 전문 항공 조사 수행
- VTOL (Vertical Take-Off and Landing) 수직 이착륙 지원
- 최대 비행시간 55분
- 비행 경로 설정만으로 작동, 비행체 조종 필요 없음
- 나무 소재로 제작되어 견고성과 안전성 확보



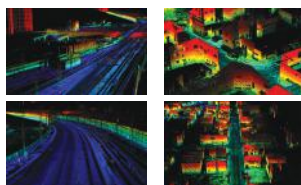
nebula-LP

Applanix AP-20E / Quanergy M8 / Velodyne HDL-32E



nebula-LP

- 차량 장착용 고정밀 모바일 매핑 수집장치
- FOG타입 고정밀 관성 항법장치와 LIDAR센서 완벽 결합
- 동기화 및 데이터 수집용 연산 모듈 내장형
- Wifi를 통한 컨트롤
- 경량형 및 저전력
- nebula-DSL과 Integration 가능



nebula-AP

Applanix AP-20E / Quanergy M8



nebula-AP

- 드론 장착용 고정밀 모바일 매핑 수집장치
- 차량 접근이 불가능한 지역 데이터 수집 가능
- FOG타입 고정밀 관성 항법장치와 LIDAR센서 완벽 결합
- 동기화 및 데이터 수집용 연산 모듈 내장형
- Wifi를 통한 컨트롤
- 경량형(5kg 이내) 및 저전력



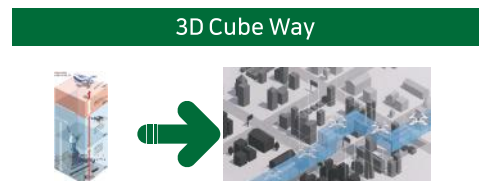
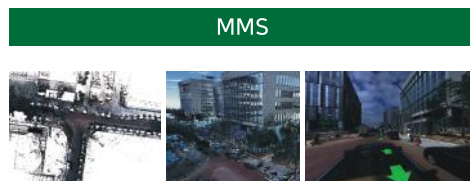
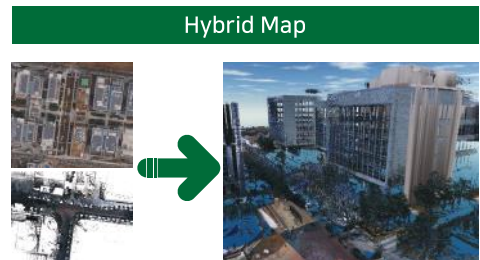
· 공간정보구축 Spatial information

- MMS, 드론으로 취득한 3D Point Cloud Data를 활용한 다양한 사업 진행

| 분야별 연계도



· 분야별 성과



· 정사영상 및 3D 모델링 Orthographic Image

- MMS, 드론으로 취득한 3D Point Cloud Data를 활용한 다양한 사업 진행

| 3D Object 생성



Orthophoto 250Piece / Pix4d / Context Capture

| 3D 프린팅

- 3D 프린터를 활용한 디테일한 표현 가능
- 건축, 토목 등 다양한 분야에서 활용 가능
- 다양한 형태의 제품 제작 가능



3D 프린터를 이용한 제품 제작

| 데이터 수집 (WINGTRA)



VTOL / Sony RX1R II / 35mm Lens

| 정사영상 제작



1:1,000 수치지도와 중첩(정확도 검증)

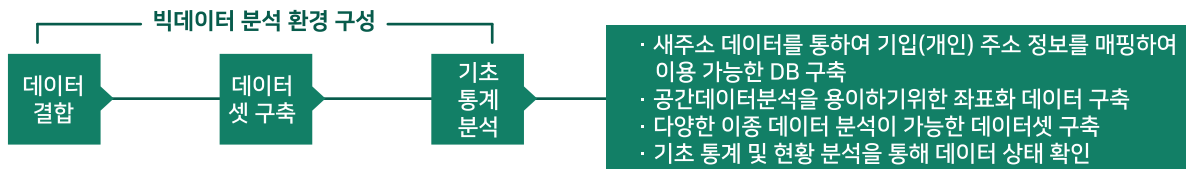
· 빅데이터 분석

- 다양한 이종데이터들의 결합 및 분석을 통한 새로운 insight 도출

데이터수집 및 정제



빅데이터 분석



표준분석모델 및 빅데이터 분석 방법론 활용



분석결과 시각화



분석결과 활용 정책수립

